



Indicadores de gestión

Distribucion Ingresos Tributarios por Habitante

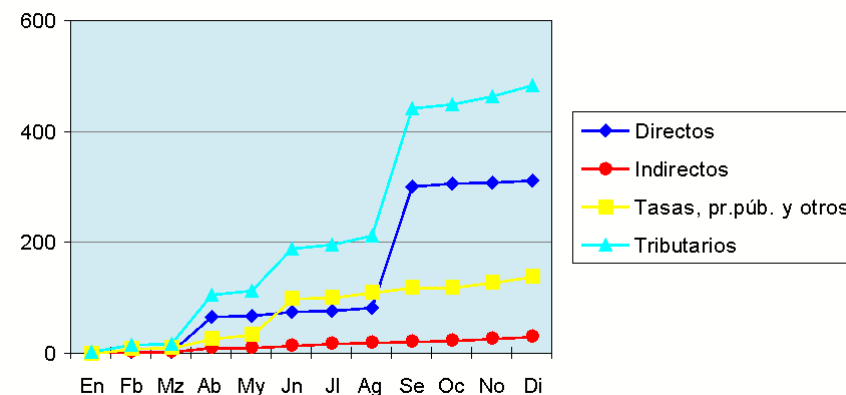
Ejercicio 2010

viernes, 04 de marzo de 2011

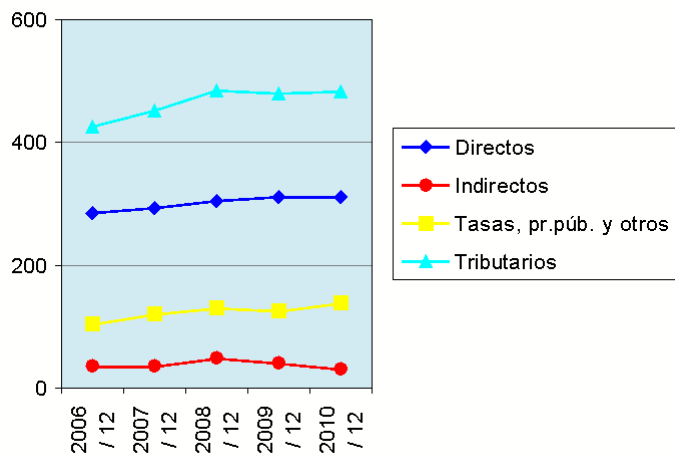
Evolución hasta 12/ 2010

Ver Magnitudes

	Directos	Indirectos	Tasas, pr.púb. y otr	Tributarios
En	1,53	0,47	0,56	2,56
Fb	1,73	2,91	9,24	13,88
Mr	2,53	2,93	10,93	16,40
Ab	65,42	10,59	28,13	104,14
My	66,95	11,37	33,78	112,10
Jn	74,12	14,77	99,02	187,92
Jl	76,13	17,76	102,22	196,12
Ag	81,59	20,33	109,66	211,58
Se	300,02	22,45	118,66	441,12
Oc	304,87	24,28	119,59	448,74
No	307,93	27,44	127,56	462,93
Di	311,05	31,35	139,53	481,92



Evolución últimos ejercicios



	Directos	Indirectos	Tasas, pr.púb. y otros	Tributarios
2006 / 12	284,49	36,30	104,90	425,68
2007 / 12	292,18	37,05	121,42	450,65
2008 / 12	303,96	48,78	130,51	483,24
2009 / 12	310,53	41,69	126,97	479,19
2010 / 12	311,05	31,35	139,53	481,92