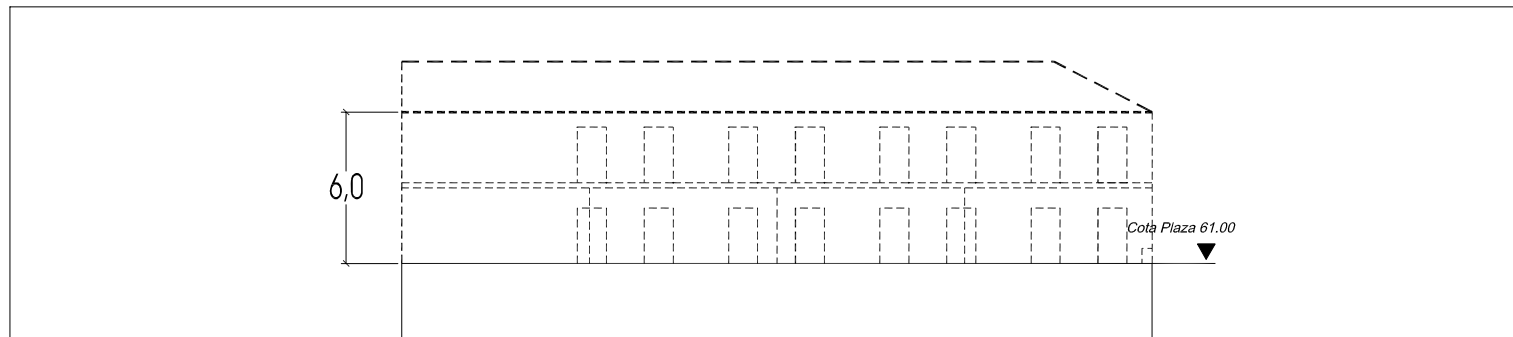


ALZADOS E SECCIÓNS DE ORDENACIÓN



PLANTA DE ORDENACIÓN



LOCALIZACIÓN



FICHA DA ÁREA DE REHABILITACIÓN PRIORITARIA

**ARP-1**

DATOS XERAIS

IDENTIFICACIÓN DE ÁREA

CLAVE / Nº DE ÁREA: **ARP-01**

Nº DE COUZADA: **26620**

UDS.CATASTRAIS AFECTADAS:

**10, 11, 12, 13, 14, 15, 16, 21, 22.**

OBXETIVOS:

REVITALIZACIÓN INTEGRAL DUN ÁREA DEGRADADA DO CASCO VELLO PERMITINDO A CONTRUCCIÓN DUNHA PEZA UNITARIA PARA USO CARACTERÍSTICO RESIDENCIAL CON LIBERACIÓN DE SOLO PARA ESPAZOS LIBRES DE USO PÚBLICO EN CONEXIÓN COA PRAZA DO REI.

SUPERFICIES E APROVEITAMENTOS

SUPERFICIE DA ÁREA : **610.93 m<sup>2</sup>**

SUPERFICIE DE USO DO SOLO

A) VIARIO	0.000 m <sup>2</sup>
B) ESPAZOS LIBRES PÚBLICOS	337.19 m <sup>2</sup>
C) ESPAZOS LIBRES PRIVADOS	0.000 m <sup>2</sup>
D) EQUIPAMENTOS	0.000 m <sup>2</sup>
E) OUTROS USOS	273.74 m <sup>2</sup>
<b>TOTAL</b>	<b>610.93 m<sup>2</sup></b>

APROVEITAMENTOS:

A) LUCRATIVO	1094.96 m <sup>2</sup>
B) DOTACIÓNS PRIVADAS	0.000 m <sup>2</sup>
C) DOTACIÓNS PÚBLICAS	0.000 m <sup>2</sup>
<b>TOTAL</b>	<b>1094.96 m<sup>2</sup></b>

OBSERVACIÓNS:

AS CONDIÇÕES EDIFICATORIAS DA PEZA UNITARIA SON AS SINALADAS NESTA FICHA, COAS COTAS INDICADAS NA ORDENACIÓN DA PLANTA E ALZADOS. AMAIS DO USO CARACTERÍSTICO RESIDENCIAL ADMÍTENSE TODOS OS USOS COMPATIBLES CO RESIDENCIAL SINALADOS NA NORMATIVA DO PEPRÍ.

REFERENCIA OS PLANOS DE ORDENACIÓN

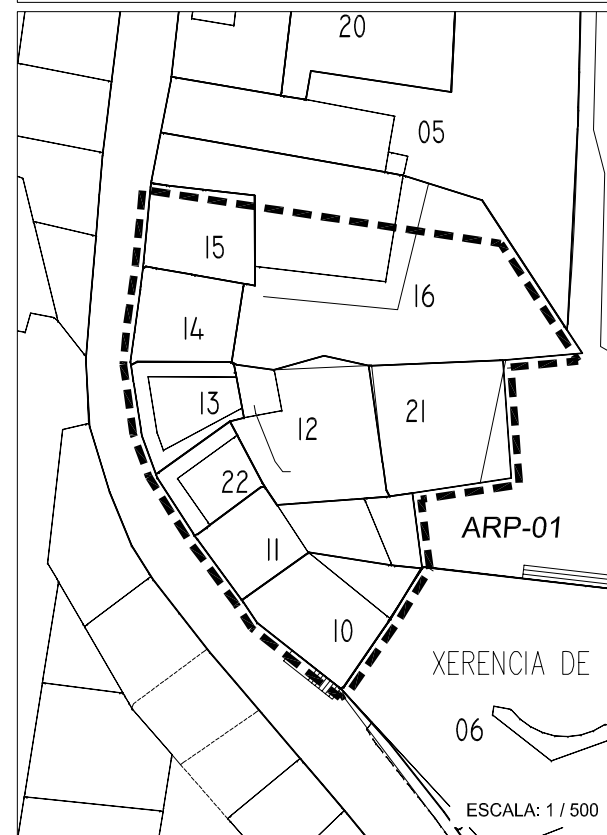
- ORDENACIÓN XERAL:	1	- ALZADOS	4.20
- ALINEACIÓNS E ALTURAS:	2.5 / 2.7	- A. DE XESTIÓN:	11

PLAN ESPECIAL DE PROTECCIÓN E REFORMA INTERIOR CASCO VELLO DE VIGO	FASE: APROB. DEFINITIVA
	ESCALA: 1 / 500

FICHAS GRÁFICAS DAS ÁREAS DE EXPROPIACIÓN  
**DELIMITACIÓN DA ÁREA DE REFORMA PRIORITARIA ARP-01**

CONSULTORA GALEGA, S.L. RUA SAN MARCELINO, 34 36002 PONFERRADA T: 986 85 89 57 FAX: 986 85 89 58 E-mail: consultora@consultoragalega.com	DATA: DECEMBRO 2006
---	------------------------

UNIDADES CATASTRAIS AFECTADAS



DESCRIPCIÓN:

A ÁREA DE ACTUACIÓN LOCALÍZASE ENTRE A PRAZA DO REI E A RUA SANTIAGO.

XERENCIA DE URBANISMO



ESCALA: 1 / 300