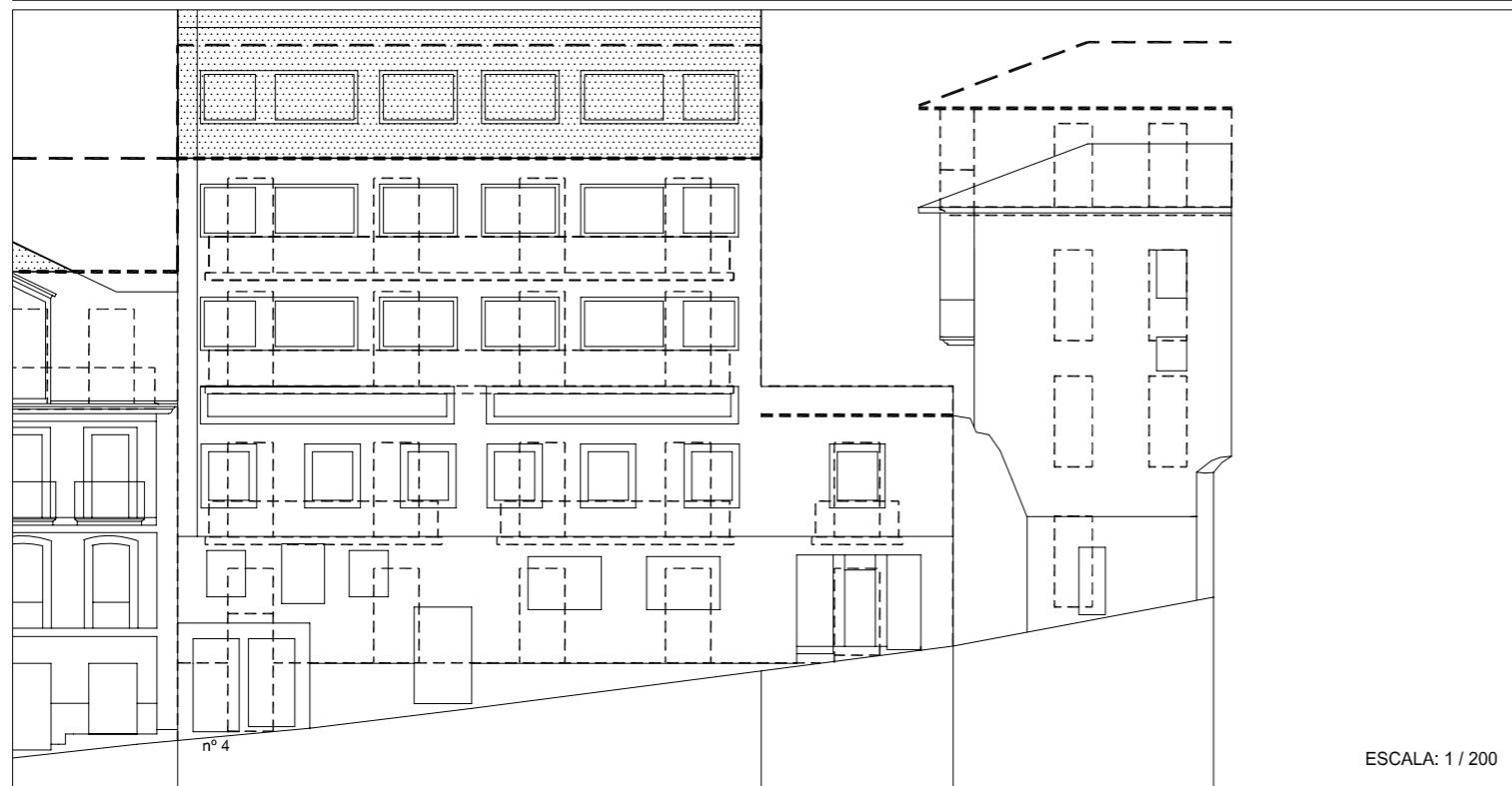
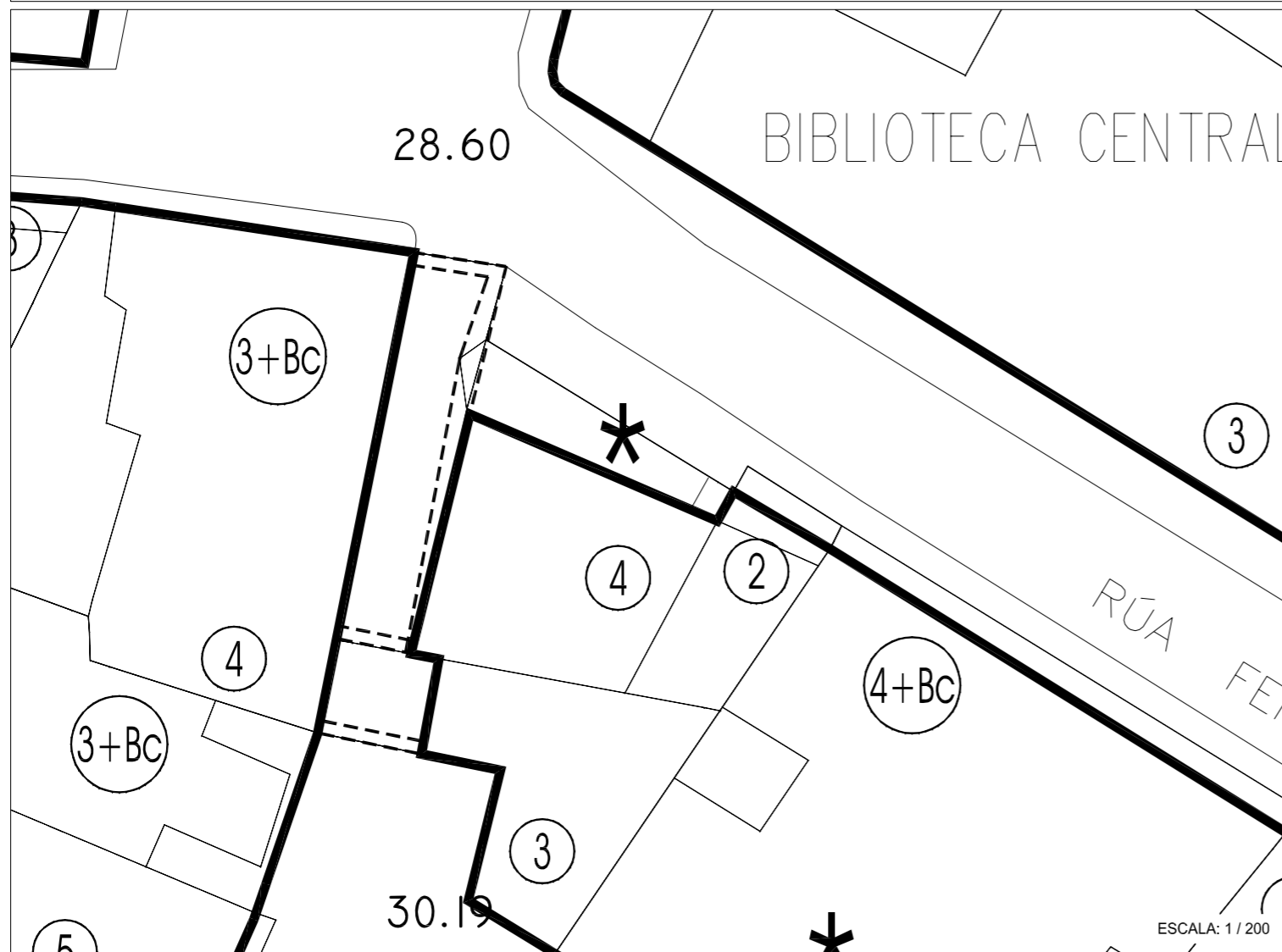


ALZADOS E SECCIÓNS DE ORDENACIÓN



ESCALA: 1 / 200

PLANTA DE ORDENACIÓN

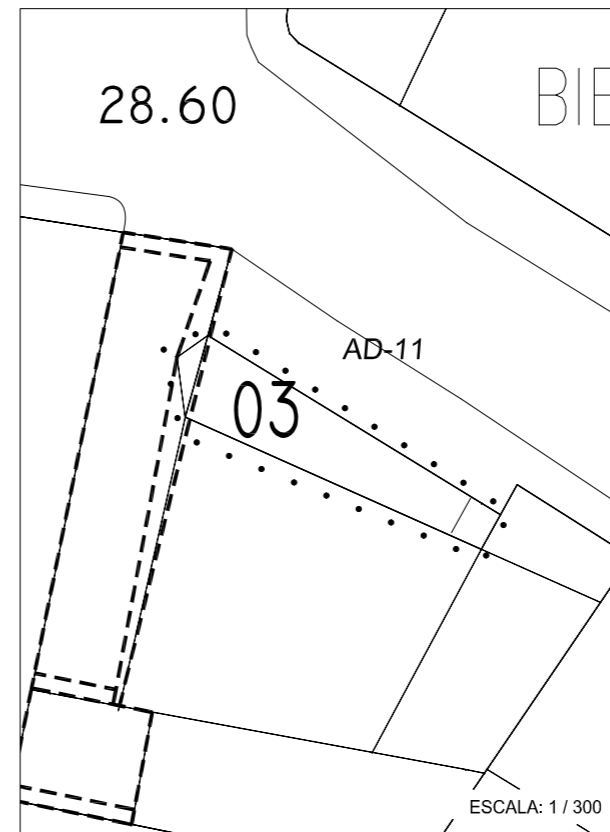


ESCALA: 1 / 200

LOCALIZACIÓN



UNIDADES CATASTRAIS AFECTADAS



ESCALA: 1 / 300

DESCRIPCIÓN:

A ÁREA DE ACTUACIÓN EMPRÁZASE FRENTE A BIBLIOTECA CENTRAL NA RÚA MÉNDEZ NÚÑEZ.

FICHA DA ÁREA DOTACIONAL

AD-11

DATOS XERAIS

IDENTIFICACIÓN DE ÁREA

CLAVE / Nº DE ÁREA: **AD-11**

Nº DE COUZADA: **28650**

UDS.CATASTRAIS AFECTADAS:

03

OBXETIVOS:

ELIMINACIÓN DE EDIFICACIÓN INADECUADAS CON OBTENCIÓN DE TERREOS PARA AMPLIACIÓN DE VIARIO.

SUPERFICIES E APROVEITAMENTOS

SUPERFICIE DA ÁREA : **16.18 m²**

SUPERFICIE DE USO DO SOLO

A) VIARIO	16.18 m ²
B) ESPAZOS LIBRES PÚBLICOS	0.000 m ²
C) ESPAZOS LIBRES PRIVADOS	0.000 m ²
D) EQUIPAMENTOS	0.000 m ²
E) OUTROS USOS	0.000 m ²
TOTAL	16.18 m²

APROVEITAMENTOS:

A) LUCRATIVO	0.000 m ²
B) DOTACIÓNS PRIVADAS	0.000 m ²
C) DOTACIÓNS PÚBLICAS	0.000 m ²
TOTAL	0.000 m²

OBSERVACIÓNS:

REFERENCIA OS PLANOS DE ORDENACIÓN

- ORDENACIÓN XERAL:	1	- ALZADOS	4.59
- ALINEACIÓNS E ALTURAS:	2.3	- A. DE XESTIÓN:	11

<p>PLAN ESPECIAL DE PROTECCIÓN E REFORMA INTERIOR CASCO VELLO DE VIGO</p>	FASE: APROB. DEFINITIVA
	ESCALA: 1/ 500
<p>FICHAS GRÁFICAS DAS ÁREAS DE EXPROPIACIÓN</p> <p>DELIMITACIÓN DA ÁREA DOTACIONAL AD-11</p>	
<p>CONSULTORA GALEGA, S.L. RÚA SAN XARREIRO, S/N 36002 POMBEIROA T: 986 85 89 57 FAX: 986 85 89 58 E-mail: consultora@consultoragalega.com</p>	<p>DATA: DECEMBRO 2006</p>