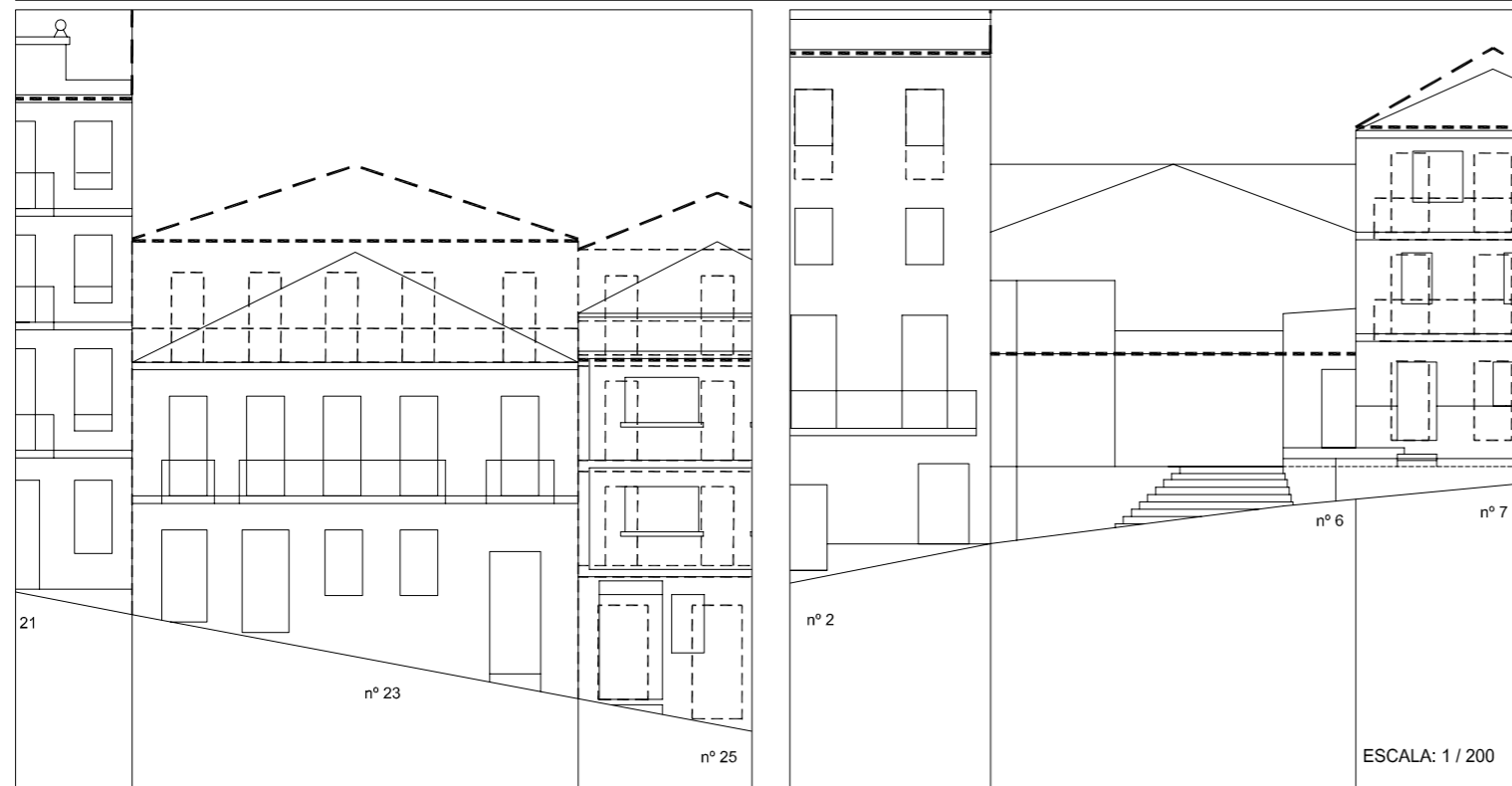
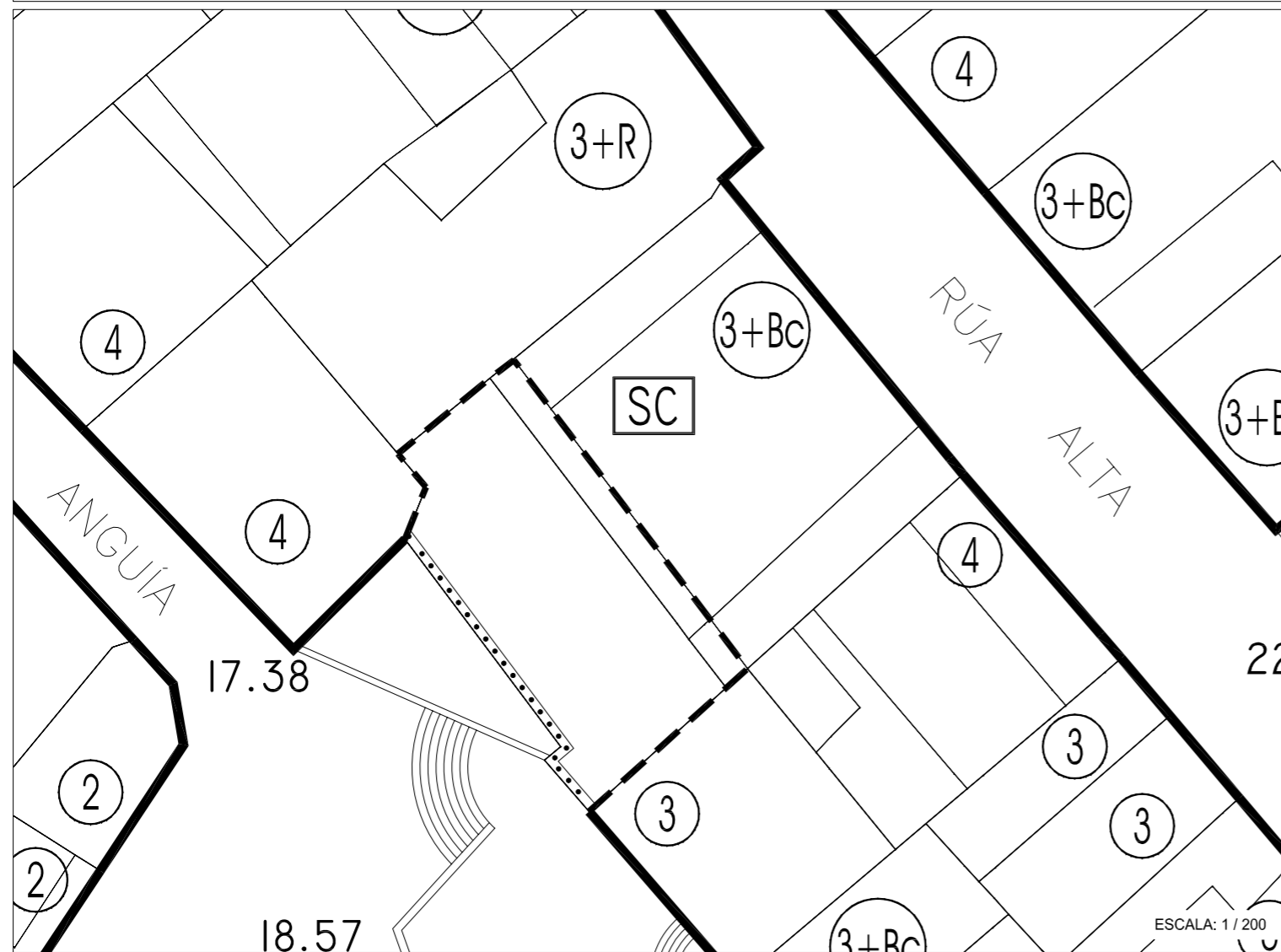


ALZADOS E SECCIÓNS DE ORDENACIÓN



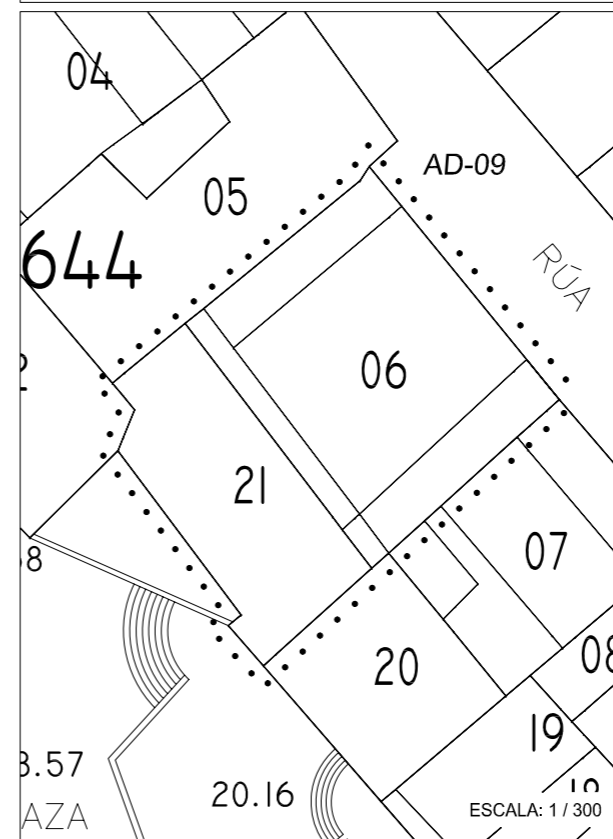
PLANTA DE ORDENACIÓN



LOCALIZACIÓN



UNIDADES CATASTRAIS AFECTADAS



DESCRIPCIÓN:

A ÁREA DE ACTUACIÓN LOCALÍZASE ENTRE A PRAZA DE PESCADORES E A RÚA ALTA.

FICHA DA ÁREA DOTACIONAL

**AD-9**

DATOS XERAIS

IDENTIFICACIÓN DE ÁREA

CLAVE / Nº DE ÁREA: **AD-09**

Nº DE COUZADA: **25644**

UDS.CATASTRAIS AFECTADAS:

**06, 21**

OBXETIVOS:

OBTENCIÓN DOS INMOBLES PARA USO DE EQUIPAMENTO PÚBLICO DE CARÁCTER SOCIOCULTURAL.

SUPERFICIES E APROVEITAMENTOS

SUPERFICIE DA ÁREA : **179.87 m<sup>2</sup>**

SUPERFICIE DE USO DO SOLO

A) VIARIO	0.000 m <sup>2</sup>
B) ESPAZOS LIBRES PÚBLICOS	0.000 m <sup>2</sup>
C) ESPAZOS LIBRES PRIVADOS	74,08 m <sup>2</sup>
D) EQUIPAMENTOS	105.79 m <sup>2</sup>
E) OUTROS USOS	0.000 m <sup>2</sup>
<b>TOTAL</b>	<b>179.87 m<sup>2</sup></b>

APROVEITAMENTOS:

A) LUCRATIVO	0.000 m <sup>2</sup>
B) DOTACIÓNS PRIVADAS	0.000 m <sup>2</sup>
C) DOTACIÓNS PÚBLICAS	370.26 m <sup>2</sup>
<b>TOTAL</b>	<b>370.26 m<sup>2</sup></b>

OBSERVACIÓNS:

AS CONDICIÓN EDIFICATORIAS DO EDIFICIO EQUIPAMENTAL SON AS SINLADAS NAS FICHAS DE EDIFICACIÓNS DO PEPRI.

REFERENCIA OS PLANOS DE ORDENACIÓN

- ORDENACIÓN XERAL:	1	- ALZADOS	4.42
- ALINEACIÓNS E ALTURAS:	2.3	- A. DE XESTIÓN:	11

<p>PLAN ESPECIAL DE PROTECCIÓN E REFORMA INTERIOR CASCO VELLO DE VIGO</p>	FASE: APROB. DEFINITIVA
	ESCALA: 1/500
FICHAS GRÁFICAS DAS ÁREAS DE EXPROPIACIÓN	
<b>DELIMITACIÓN DA ÁREA DOTACIONAL AD-09</b>	
CONSULTORA GALEGA, S.L. RÚA SAN VAIARIÑO, 54 36302 POMBEIREDRA T: 986 85 89 57 FAX: 986 85 89 58 E-mail: consultora@consultoragalega.com	DATA: DECEMBRO 2006