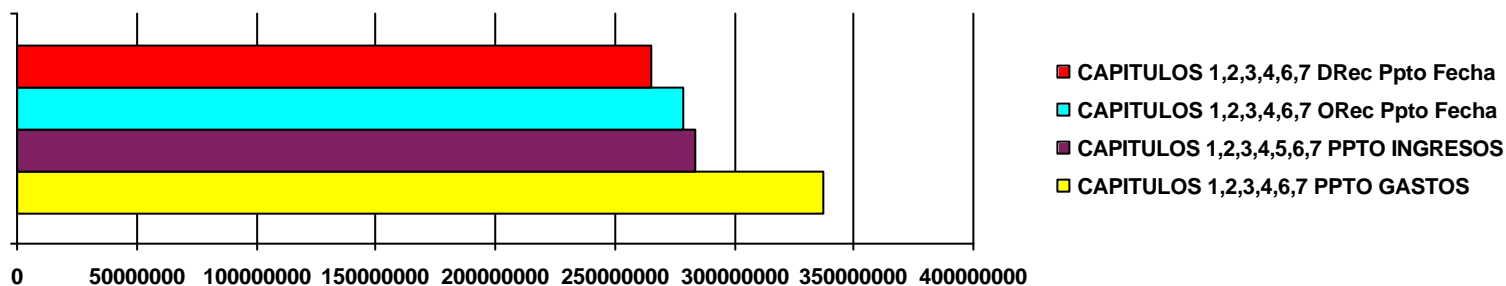




ESTABILIDADE PRESUPOSTARIA - 2009

	ORZAMENTO DEFINITIVO	EJECUCIÓN PRESUPUESTO A FECHA
CAPITULOS 1,2,3,4,5,6,7 PPTO.INGRESOS	283.817.891,28	262.954.395,63
CAPITULOS 1,2,3,4,6,7 PPTO.GASTOS	337.117.486,50	278.309.399,88
Diferenza	53.299.595,22	15.355.004,25

ESTABILIDAD PRESUPUESTARIA 2009



VALORES EN MILES DE EUROS