

PROYECTO ODISEA

PREVENCIÓN SELECTIVA DE LAS DROGODEPENDENCIAS EN CENTROS DE GARANTÍA SOCIAL



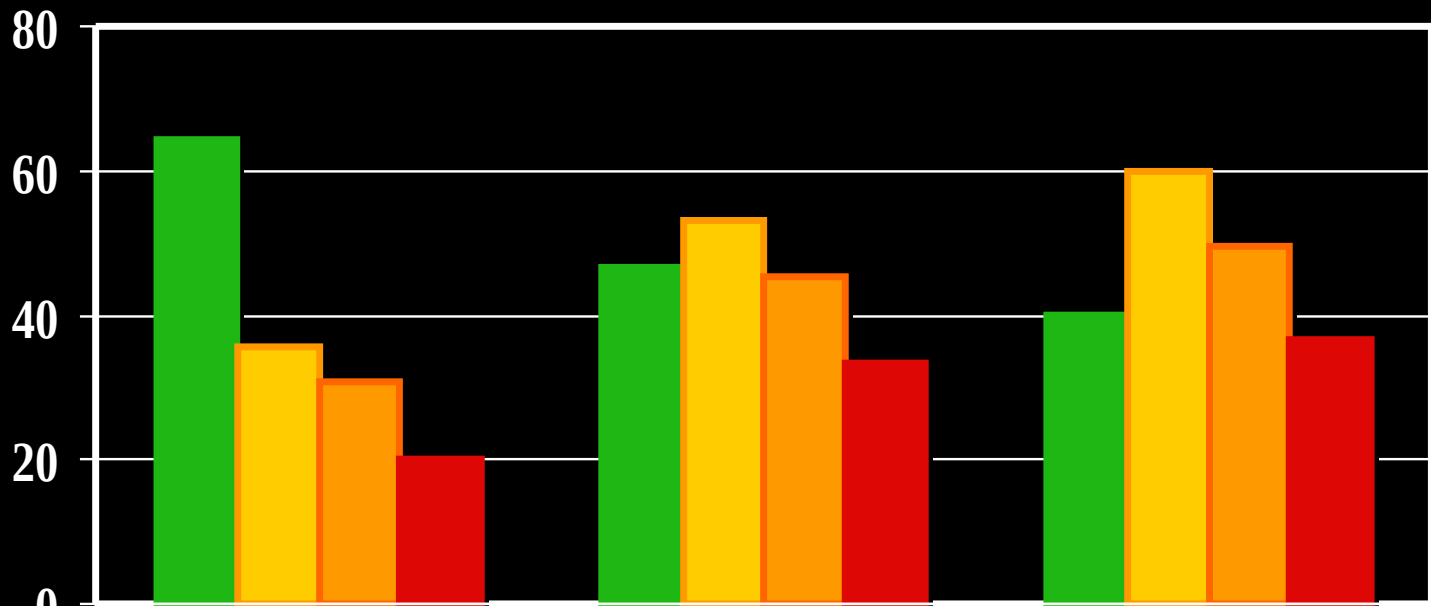
CARACTERÍSTICAS DEL PROGRAMA

- **Es un programa de Prevención Selectiva (dirigido a grupos de jóvenes en riesgo)**
- **Está dirigido a equipos de profesionales que trabaja con jóvenes en Programas de Garantía Social (grupo destinatario intermedio) y a sus alumnos (grupo destinatario final).**
- **Propone la aplicación y validación de un modelo de prevención selectiva en recursos educativos y formativos que trabajan con población en situación de vulnerabilidad**

JUSTIFICACIÓN

- ❑ Estos recursos, por su propia naturaleza y por la población a la que se dirigen, concentran una **población de especial riesgo** de abuso de drogas. Las **prevalencias** de consumo en este colectivo de jóvenes es significativamente mayor que en la población promedio de su edad.
- ❑ **Apenas existen programas** específicamente dirigidos a este colectivo (prevención selectiva), y mucho menos a estos recursos.
- ❑ Es una **necesidad sentida y expresada** por los propios profesionales (sondeo previo).

PREVALENCIAS DE CONSUMO DE CANNABIS ENTRE LOS ESTUDIANTES DE ENSEÑANZAS SECUNDARIAS DE 14-18 AÑOS SEGÚN HAYAN O NO REPETIDO CURSO. ESPAÑA, 2004.



	no repet	repet 1	repet 2
■ no consumo	64,5	46,8	40,2
■ experimental	35,5	53,2	59,8
■ ocasional	30,9	45,2	49,5
■ habitual	20,2	33,5	36,6

■ no consumo ■ experimental ■ ocasional ■ habitual

PREVALENCIAS DE CONSUMO (%)

	ESO	BACHILLERATO	GRADO MEDIO
Consumo experimental de cannabis	34.7	47.4	61.3
Consumo habitual (más de 20 días al mes)	9.7	9.9	22.9
Consumo ocasional de alcohol	72.4	87.5	91.8
Borracheras	36	56.1	64.7
Consumo experimental de cocaína	5.5	8.3	24.4
Consumo ocasional de cocaína	4.1	6.7	20.1

Fuente: Observatorio Español sobre Drogas (2004)

GUÍA FÁCIL DE PREVENCIÓN EN PROGRAMAS DE GARANTÍA SOCIAL, CICLOS FORMATIVOS DE GRADO MEDIO Y ESCUELAS TALLER

el
soplete



Taller
“El Soplete”

CARACTERÍSTICAS DEL PROGRAMA

- ❑ Es una **guía** para desarrollar en estos centros un plan de drogas adaptado a su realidad concreta.
- ❑ Consta de 7 cuadernos.
- ❑ Propone como hilo conductor y fuente de ejemplos las historias que se suceden en un taller de empleo imaginario: el **Taller “El Soplete”**.

OBJETIVOS DE LA GUÍA



- ❑ Dotar a los profesionales de **información básica** sobre el fenómeno del consumo de drogas en los jóvenes.
- ❑ Estimular de una forma práctica la reflexión y el **análisis del abordaje** de la prevención de drogodependencias en su recurso.
- ❑ Establecer una **metodología de intervención** ante situaciones relacionadas con el abuso de drogas.
- ❑ Facilitar el desarrollo de **habilidades educativas específicas** de este área.
- ❑ Conocer los **recursos existentes** en el abordaje y la prevención del abuso de drogas con esta población.

CUADERNO 1:

Presentación de la Guía: prevención en PGS, CFGM y Escuelas Taller; Taller “El Soplete”.



- Información básica sobre drogas y prevención.
- Análisis de la situación del centro.

CUADERNO 2:

El Programa de Centro

factores de proteccion



- Esquema de acción general: intervención sobre el contexto/intervención sobre la persona

CUADERNO 3:

Manejo de Normas y Prevención de Drogodependencias



- Estrategias de Control estimular
- Concepto de norma, criterios y metodología para elaborarlas
- Criterios para la aplicación
- Elaboración de protocolos de actuación
- Habilidades básicas frente a presión de grupo: defender una norma en el

CUADERNO 4:

Organizar actividades de Prevención en Grupo



- **Técnicas de evaluación de los grupos**
- **Contenidos básicos de un taller sobre drogas**
- **Criterios la organización de un taller**
- **Cómo informar sobre drogas. Mitos y realidades**

CUADERNO 5:

¡No estamos solos!: la intervención con las Familias y con los Recursos Comunitarios.



- Trabajo con las familias: tipologías
- Evaluación de la familia
- Como informar a la familia
- Trabajo con la comunidad
- Como establecer canales de comunicación y

CUADERNO 6:

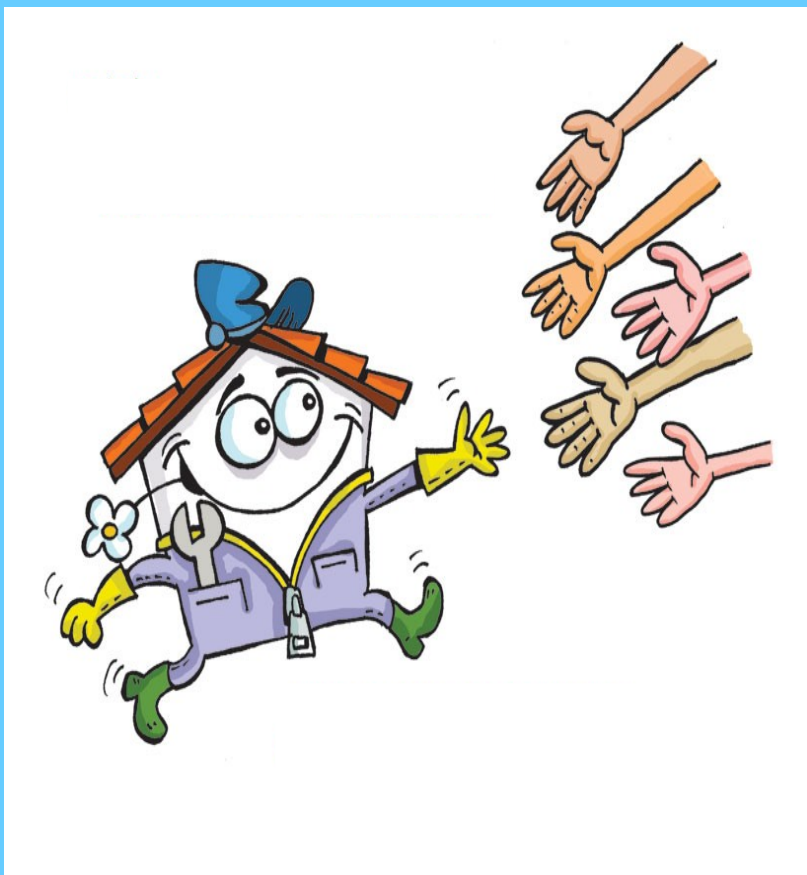
Prevenir en las distancias cortas: La Tutoría



- Función de la tutoría
- Estilos de mediación
- Evaluación individual
- Fases del cambio
- Estrategias motivacionales
- Habilidades de

CUADERNO 7:

Recursos de Apoyo a la Prevención



- **Análisis de recursos materiales y comunitarios.**
- **Elaborar un mapa de recursos en cada centro**

APLICACIÓN PILOTO

Objetivos

- ❑ **Formar a una muestra representativa del profesorado** de Centros de Garantía Social, para el desarrollo y aplicación de un modelo de prevención selectiva de las drogodependencias.
- ❑ **Evaluar los resultados** de la intervención.

Proyecto Piloto Odisea. CCAA participantes

11 CCAA

- Aragón
- Asturias
- Canarias
- Cantabria
- Castilla y León
- Cataluña
- Ceuta
- Galicia
- La Rioja
- Madrid



APLICACIÓN PILOTO

MUESTRA

- ❑ **18 Centros, 2 por cada Comunidad Autónoma participante de tratamiento y otros tantos control**
- ❑ **profesorados de estos recursos.**
- ❑ **alumnado, correspondientes a los centros seleccionados.**

FASE 1

FASE 2

FASE 3

FASE 4



Fases del
Proyecto Odisea

APLICACIÓN PILOTO

Sectores Implicados

❑ **Nivel Central:**

- **Ministerio de Educación, Ministerio de Sanidad** (PND/ Salud Pública). Funciones: dirección del programa y coordinación con las administraciones Autonómica y Local.
- **Equipo Director Técnico** del Proyecto. Funciones: formación del profesorado y seguimiento de la aplicación en cada centro.
- **Equipo de investigadores** (Universidad). Funciones: evaluación del programa.

❑ **Nivel Autonómico/ Local:**

- **Departamentos** correspondientes a nivel autonómico a las áreas mencionadas a nivel central. Funciones: organizar la intervención en la zona (captación de centros, coordinación local...).

evaluación

● Alumnado:

- Conductas de consumo de drogas entre el alumnado
- Conocimientos, creencias, actitudes hacia las drogas, percepción del riesgo, aceptación de normas relacionadas con el consumo.

● Profesorado:

- Actitudes y conocimientos relacionados con las drogas y la prevención
- Habilidades y competencias personales en el abordaje de los problemas relacionados con el consumo entre el alumnado.

● Centros:

- Políticas de centros relacionadas con las drogas
- Normas sobre consumo
- Acciones preventivas desarrolladas en el aula y en las tutorías.

Muchas gracias por la
atención.

Sonia Moncada
smoncada@msc.es