

Ciudades saludables

- No son ciudades perfectas
- Son las que son capaces de utilizar sus recursos humanos y materiales para incidir en aspectos que mejoran su calidad de vida, sus índices de bienestar.
- Se preocupan en considerar aquellos factores que afectan a la salud de la población.
- Deben lograr que sus perfiles sanitarios se adapten a las necesidades de los grupos prioritariamente vulnerables.

consigue por
medio de la
puesta en
práctica de
políticas
participativas
de análisis,
abordaje y
evaluación de
las
preocupacione
s de la
comunidad



Y esto es tan sencillo como...



1. Preguntarle a la comunidad qué le preocupa
2. Confirmar técnicamente las dimensiones de la distintas cuestiones
3. Afrontar las distintas alternativas y soluciones con los recursos con los que se cuenta
 1. Comisión técnica
 2. Mesa local
4. Intervenir
5. Evaluar “ sin miedos”

Es decir...

- Inventariar recursos
- Definir necesidades
- Identificar carencias
- Definir posibles soluciones
- Establecer alianzas y sinergias para desarrollar proyectos concretos y realistas

SI CONSTRUIMOS UN NUEVO MARCO DE REFERENCIA EN EL QUE **NI EL PROFESIONAL, NI EL ENFERMO, NI EL POLÍTICO** ESTAN EN EL CENTRO



Podremos construir DESDE LA COMUNIDAD, una nueva forma de entender la enfermedad:

- ***mas solidaria***
- ***mas corresponsable***
- ***mas integradora***
- ***menos moralizante y estigmatizadora***

Compartir saberes...

- **saber técnico - científico**
- **saber del usuario**
- **saber de la comunidad**

Su objetivo es la **“creación colectiva”**, la producción de acciones colectivas en base al reconocimiento de los diferentes campos de experiencias

- **La gente se conoce**
- **Los políticos son más cercanos y con menos aspiraciones**
- **Los problemas son más sencillos**
- **Los medios de comunicación están mas disponibles y son mas accesibles**
- **Es posible llegar a casi toda la población en un acto concreto**
- **Si el político esta implicado, medio camino está andado**



Ciudades
pequeñas

Ciudades grandes

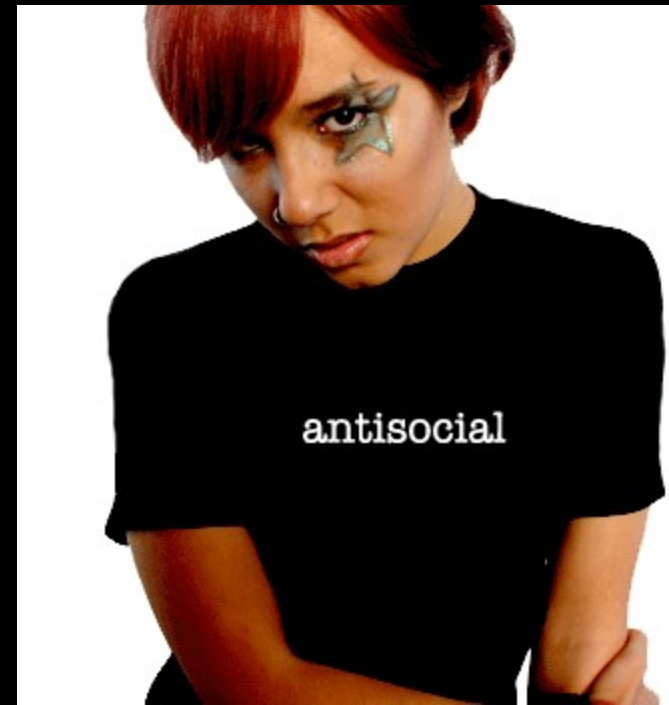
- **La gente no se conoce: no sabe lo que hace el vecino**
- **Los políticos están mas distanciados del pueblo y tienen otras aspiraciones.**
- **Muchas necesidades básicas no son atendidas**
- **Medios de comunicación menos accesibles**
- **Más difícil llegar a la gente**

- La **sanidad** (4%) y las **drogas** (3,9%) son, respectivamente, la 9ª y 10ª preocupaciones de los españoles.



¿Qué le preocupa al ciudadano de las drogas?

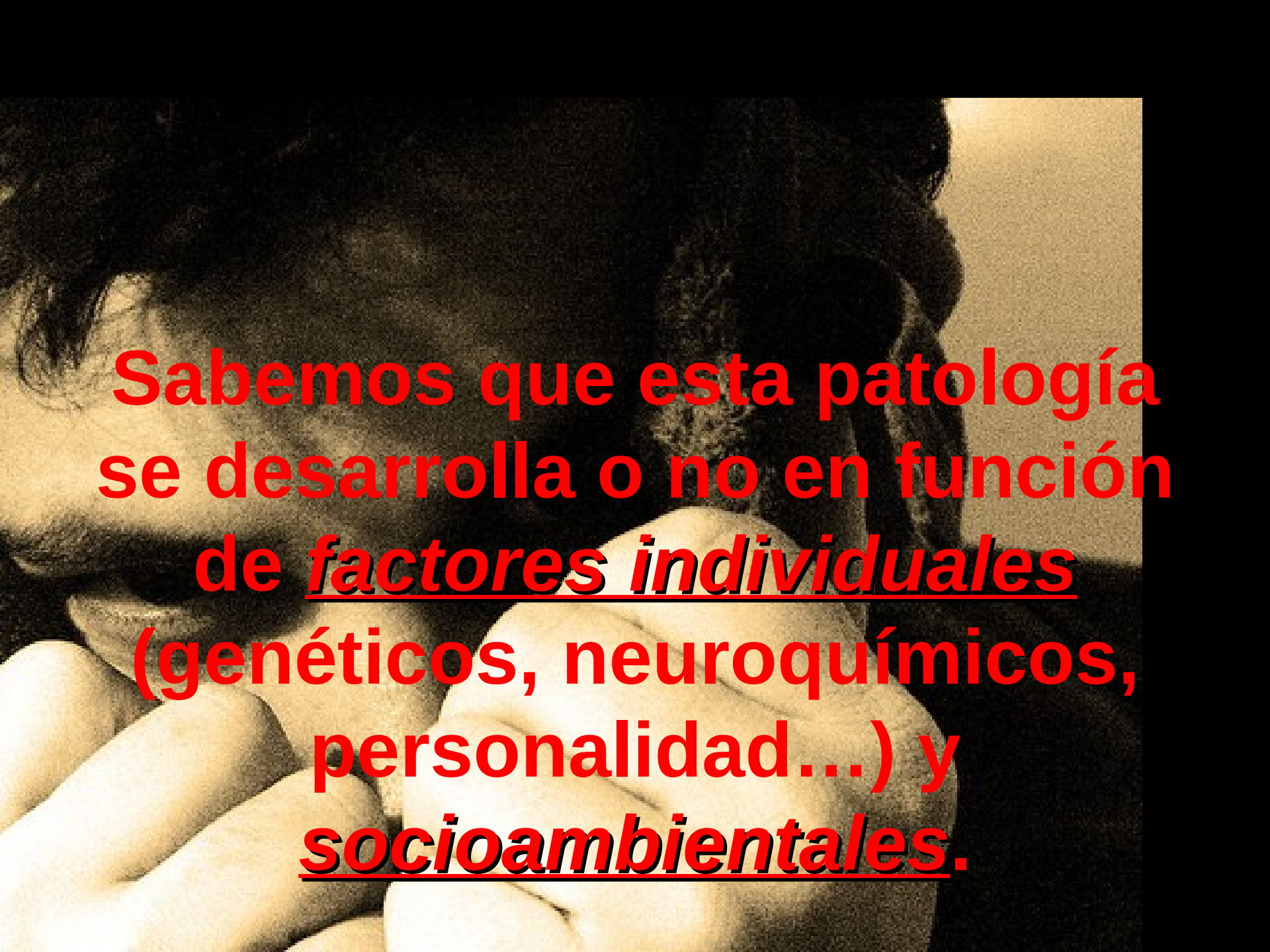
- ¿ Las consecuencias para la salud?
- ¿ Las consecuencias a nivel de conductas asociales?
- ¿ El narcotráfico?
- ¿ La vulnerabilidad de los más jóvenes?
- ...



A close-up photograph of a person's eye, looking slightly down and to the right. The eye is dark and has long, dark eyelashes. The skin around the eye is fair and appears to be wearing light-colored eye makeup. The background is dark and out of focus.

Amoroso Zeballos ©2008

***Sabemos que hay sujetos más vulnerables
a desarrollar una adicción.***



Sabemos que esta patología se desarrolla o no en función de factores individuales (genéticos, neuroquímicos, personalidad...) y socioambientales.



Y esta
vulnerabilidad
depende de cómo
se conjuguen una
serie de factores de
riesgo y otros de
protección

¿Hay comunidades más vulnerables que otras a que sus habitantes padezcan trastornos adictivos?



¿Existen factores que condicionan que una comunidad concreta sea más vulnerable que sus vecinos?

Factores de riesgo -1-

- Deprivación económica y social
 - Pero también el exceso de dinero
 - Sobre todo lo es la pobreza económica y/o social extremas con un entorno mas favorecido.
 - Se puede compensar con factores mas cercanos favorables (*resiliencia*).



Factores de riesgo -2-

- **Desorganización comunitaria**
 - Estado y conservación de elementos urbanos: calles, aceras, jardines...
 - Lugares de ocio y diversión
 - Servicios públicos
 - Sentido de comunidad o pertenencia
- **Cambios y movilidad de lugar**
 - Desarraigo y aculturación



Factores de riesgo -3-

- Creencias, normas, leyes de la comunidad favorables hacia el uso de drogas
- Disponibilidad y accesibilidad de las drogas
 - La disponibilidad tiene efecto cuando además se suman otros factores.
 - Presión de los iguales
 - Abuso de sustancias en la familia
 - Status económico
 - Aculturación
 - Tiene relevancia el precio
- La percepción social del riesgo de cada sustancia



Factores de protección

- Apoyo positivo externo
- Normas, creencias y estándares sociales contra el uso de sustancias
- Implicación de la comunidad en los problemas colectivos y las oportunidades para hacerlo.



Un individuo
desarrolla
una dependencia
en un contexto
determinado

Y ese contexto influye tanto en la prevención del trastorno adictivo, como en las posibilidades de éxito en su tratamiento, como en las posibilidades de integración posterior.



En la comunidad existen “lugares” específicos en los que se desarrolla la vida social



...un espacio común:

- espacio normativo de convivencia
- donde interactúan de forma natural
- espacio de **integración**



Este espacio común es el lugar donde tiene sentido trabajar la prevención comunitaria y donde se realiza la integración

Pero no sólo los
adictos han de
realizar un esfuerzo
por integrarse



ha de
experimentar
ciertos
cambios para
ser capaz de
hacerse
operativa
desde el punto
de vista
preventivo e



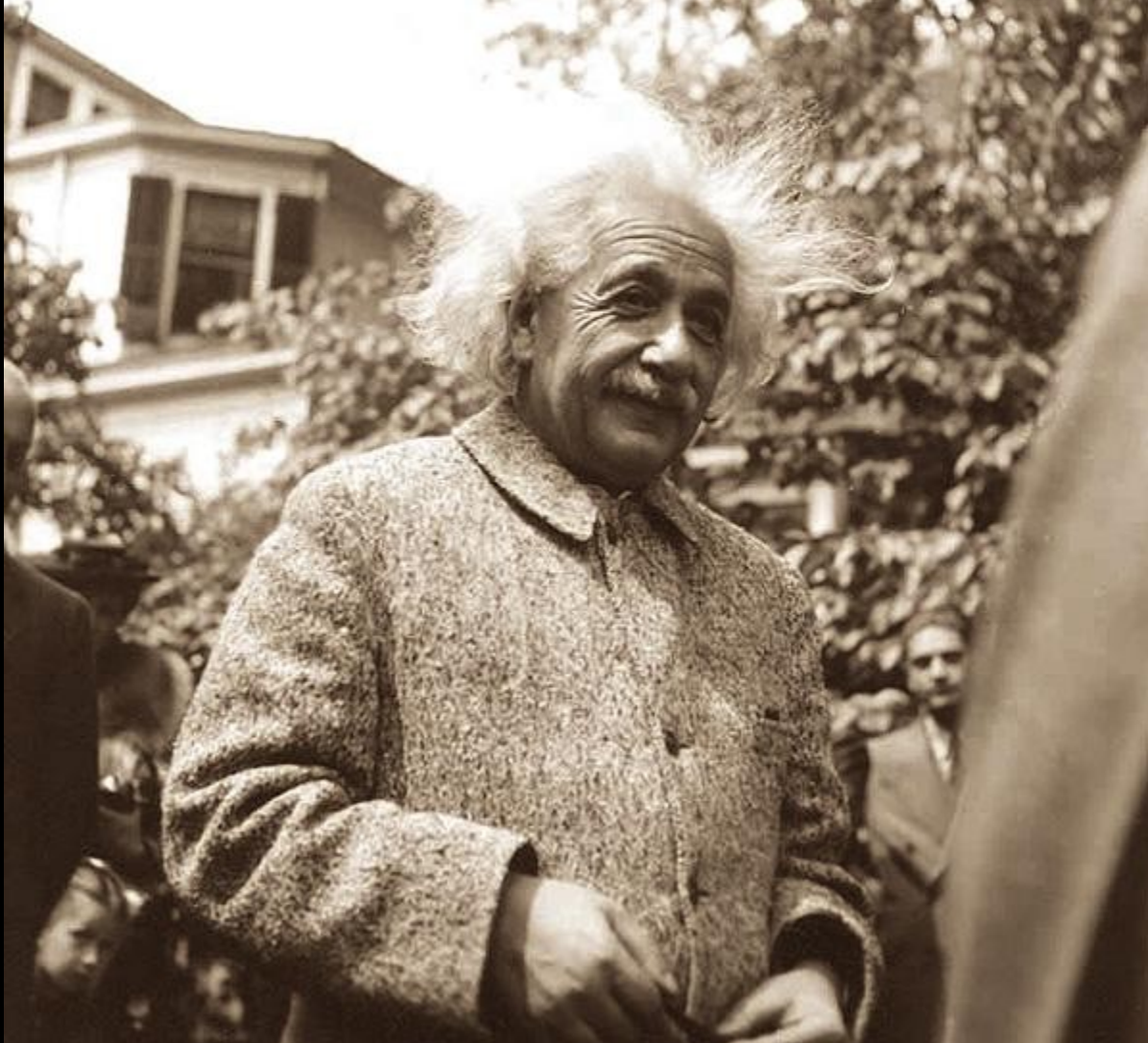


• **No nos admiten**

- **Peligrosos**
- **Viciosos**
- **Perversos**
- **Delincuentes**

Luchar contra los preconceptos

**"Es mas fácil desintegrar
un átomo que un
preconcepto"
Albert Einstein**





¿Hay que concienciar...?

C
O
N
C
I
E
N
C
I
A
C
I
Ó
N

**Proceso por el cual se tiene
conocimiento exacto y
reflexivo de las cosas**





No es suficiente



**Hay que MOTIVAR
permanentemente**

motivación

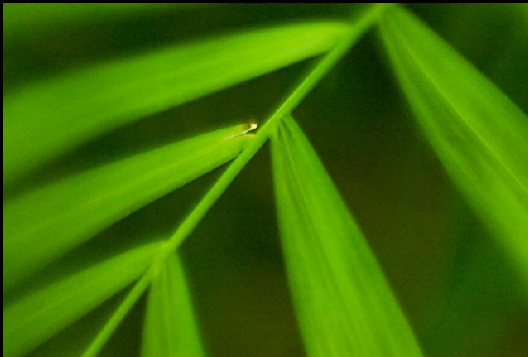
- Acto por el que se explica la razón o motivo por el que se hace una cosa
- Ensayo mental preparatorio de una acción para animar o animarse a ejecutarla con interés y diligencia

- **Hacer presente**
- **Discriminar en positivo**
- **Hacer útil**

Visibilidad



Invisibilidad



- Drogadicto, delincuente
- Enfermo
- Enfermo “como los demás”
- Ciudadano
- Ciudadano “como los demás”



En relación a la prevención es fundamental tener en consideración:

- **Factores individuales de vulnerabilidad**
 - Neuropsicología
 - Conductas relacionadas con la utilización de sustancias
 - Patologías comorbidas
- **Factores comunitarios**
 - Importa dónde y cómo vivimos
 - Podemos resignarnos
 - Podemos impulsar cambios



Cara a la integración social:

- No llega con ser iguales ... hay que ser mejores.
- Una comunidad motivada para entender la diversidad, la presencia de individuos patológicos, distintos, la aceptará como parte de su realidad.... Y esto no es sólo útil para abordar las dependencias sino cualquier otro tipo de diferencia





Atrás do tempo, tempo ven